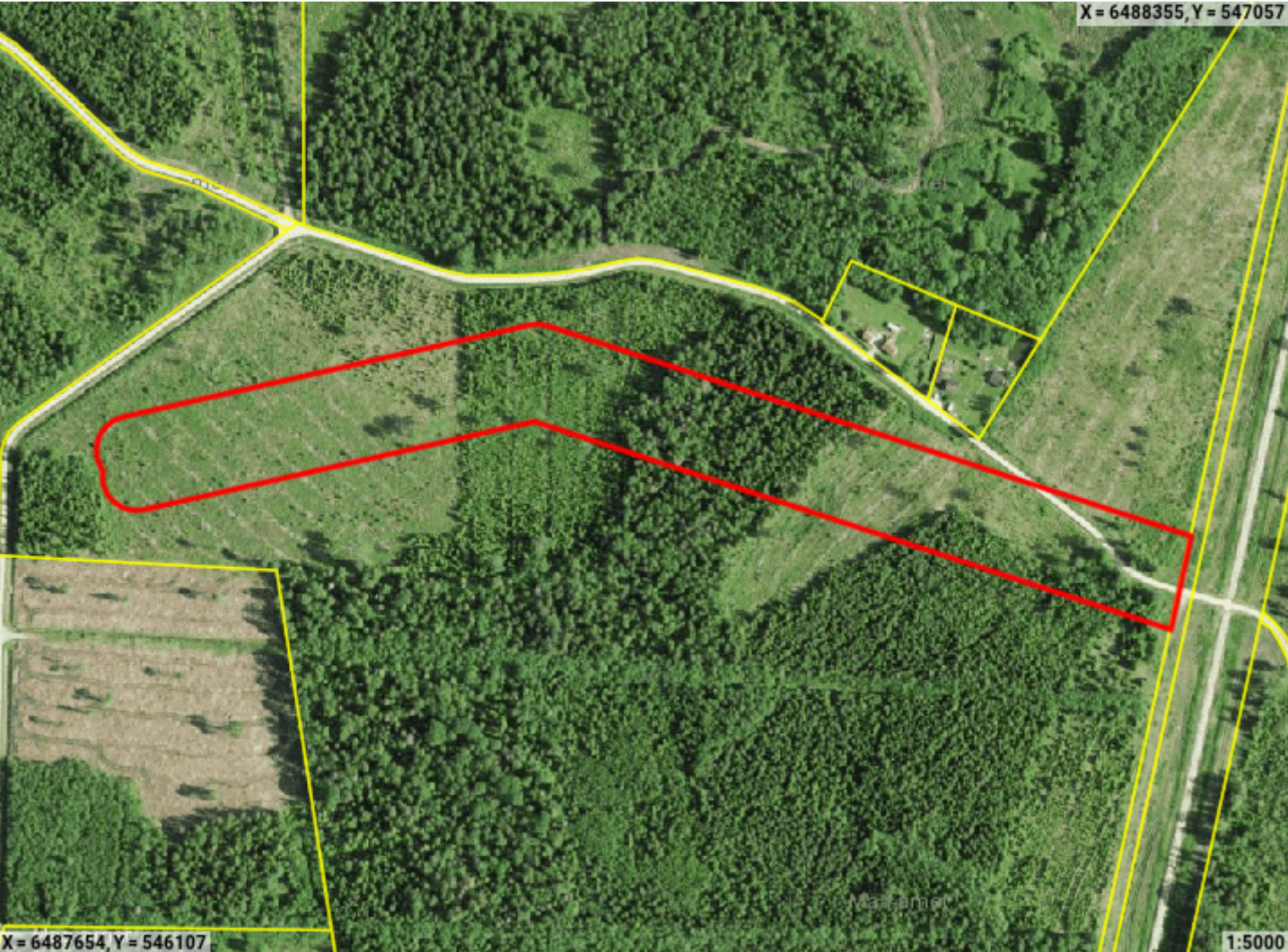


Piiranguala ID 190323 väljavõte

Piirangu liik	Isiklik kasutusõigus
Nimetus	10629_Taali metskond 48
Piiranguala kirjeldus	-
Ruumikuju loomise kuupäev	10. juuni 2024
Õigusliku kehtivuse kuupäev	10. juuni 2024
Pindala	57648m²
Asukoht	Maapealne
Moodustusviis	Mõõdistatud
Täpsusklass	0.1
Seisund	Mustand



Ruumikuju piir

Valitseja piir

**Asub katastriüksustel:**

Pärnu maakond, Tori vald, Selja küla, Taali metskond 48 (80901:001:0894)

**Piiranguala õigustatud kasutajad ehk valitsejad**

Valitseja liik	Valitseja kood
Juriidiline isik	11022625

**Ruumianalüüs üksusele 80901:001:0894**

**Katastri andmed**

Täisaadress	Pärnu maakond, Tori vald, Selja küla, Taali metskond 48
Kinnistu number	7199550
Kogupindala	-
Katastriüksuse maksustamishind	182 558€
Omandivorm	Riigiomand
Sihtotstarve 1	MAATULUNDUSMAA 100%

**Kattuvuse pindala**

Ligikaudne suurus	57 648m²
-------------------	----------

**Osa kattumine kitsendustega**

Vööndi liik	Kattuvuse pindala
Gaasipaigaldise kaitsevöönd	5m²
Maaparandushoiu-ala	54579m²
Planeeringu ala	7367m²
Elektripaigaldise kaitsevöönd	258m²

**Osa kõlvikuline koosseis**

Kõlviku nimetus	Kattuvuse pindala
Metsamaa	57092m²
Muu maa	556m²

**Piirangu ala väärtuse info**

Piirangu osa maksustamishind	9499€
------------------------------	-------

